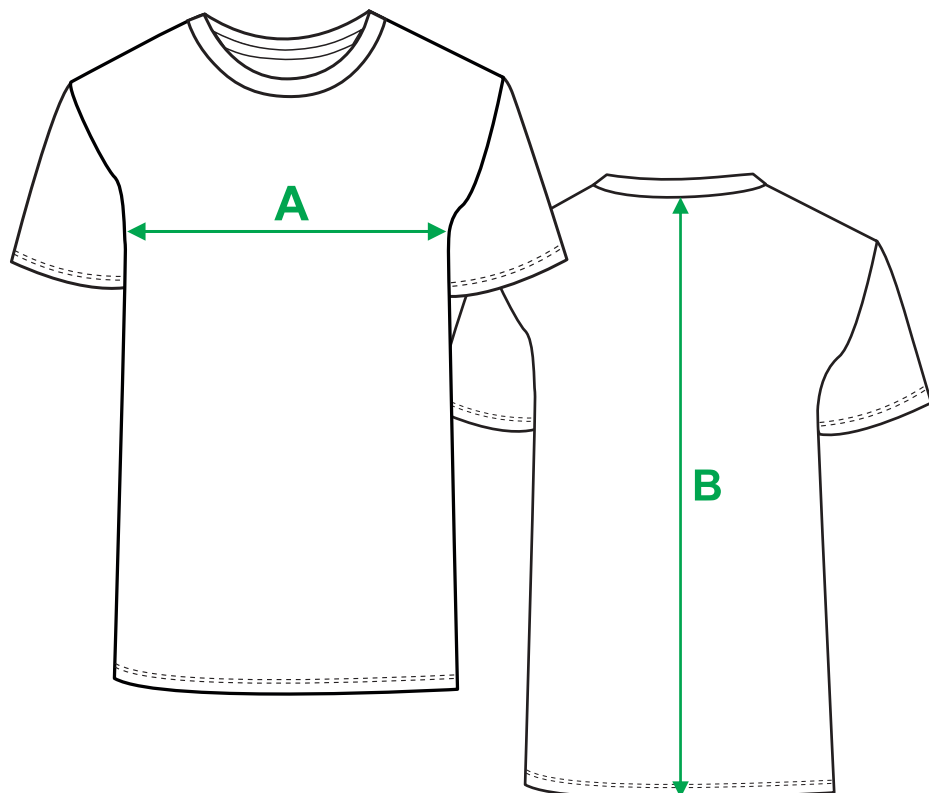


## Slim Fit T-Shirt

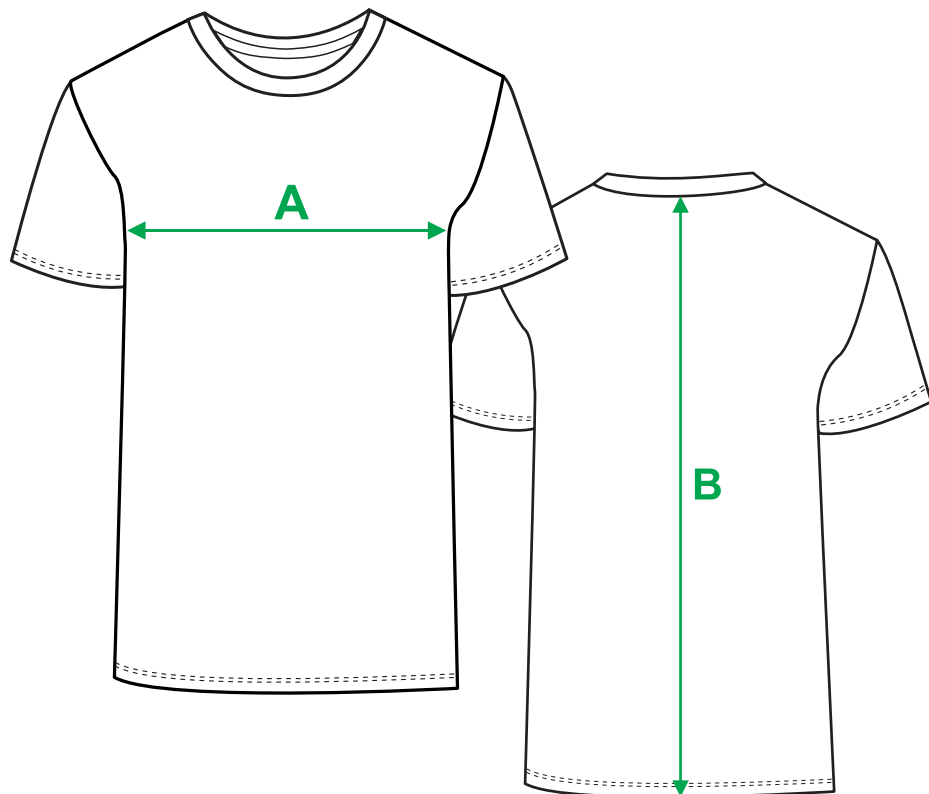


## K na Jcm

Size	A	B
S	47cm	68cm
M	50cm	70cm
L	53cm	72cm
XL	56cm	74cm
XXL	59cm	76cm
<b>3XL</b> Only if available	62cm	78cm

Porównaj wymiary ze swoim t-shirtem.  
Tolerancja +/- 1-2 cm.

## Regular Fit T-Shirt

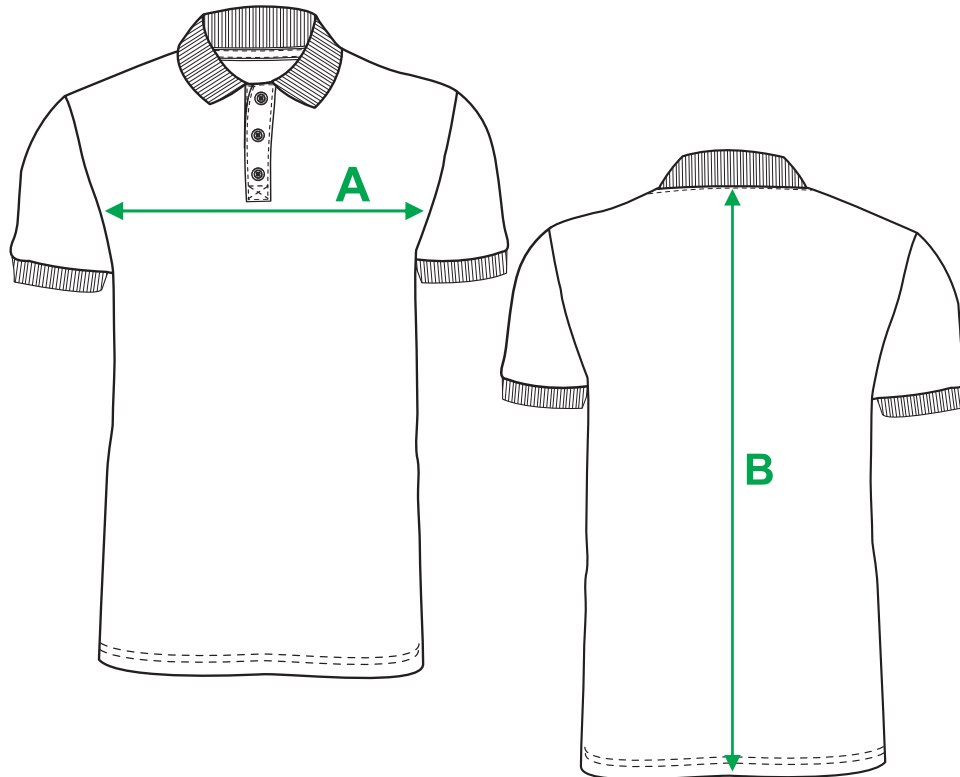


## K na Jm

Size	A	B
S	48cm	68cm
M	52cm	70cm
L	56cm	72cm
XL	61cm	74cm
XXL	66cm	76cm
<b>3XL</b> <small>Only if available</small>	71cm	78cm

Porównaj wymiary ze swoim t-shirtem.  
Tolerancja +/- 1-2 cm.

## Slim Fit Polo Shirt

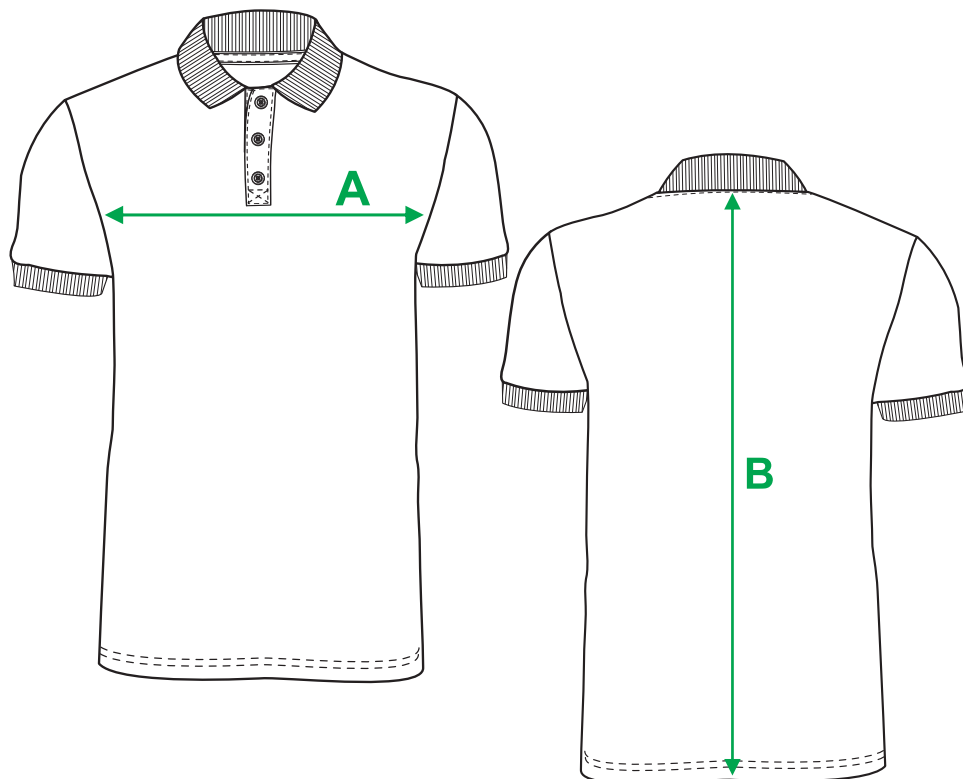


## K na Jcm

Size	A	B
S	50cm	68cm
M	52cm	70cm
L	54cm	72cm
XL	57cm	74cm
XXL	60cm	76cm
<b>3XL</b> <small>Only if available</small>	63cm	78cm

Porównaj wymiary ze swoim polo.  
Tolerancja +/- 1-2 cm.

# Regular Fit Polo Shirt

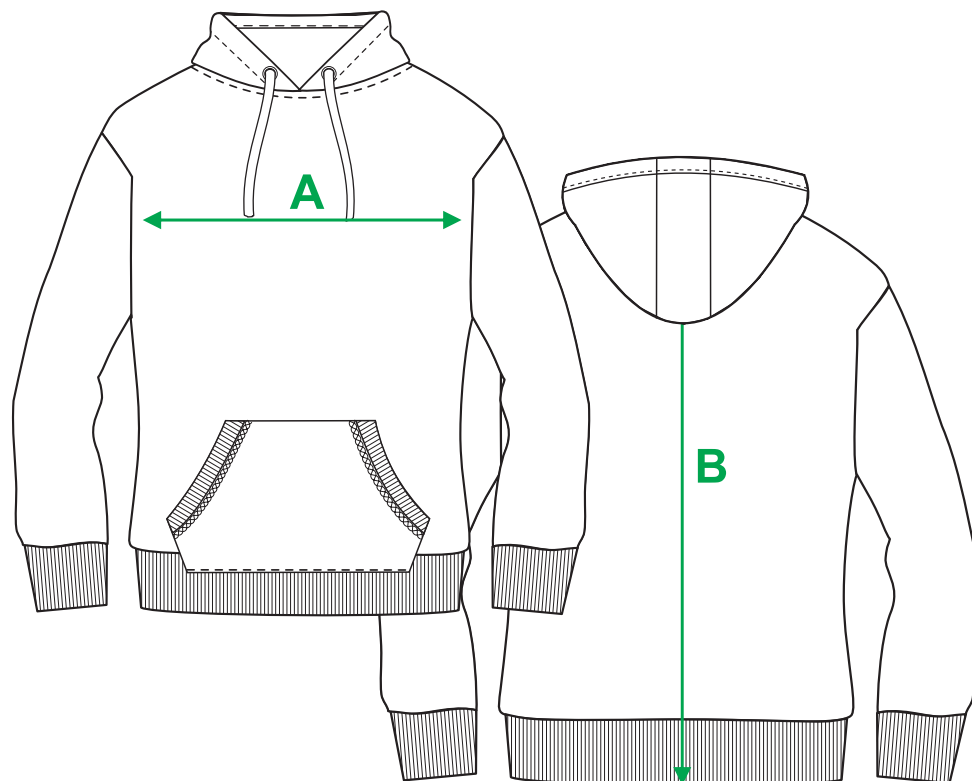


## K na Jm

Size	A	B
S	52cm	68cm
M	54cm	70cm
L	56cm	72cm
XL	59cm	74cm
XXL	62cm	76cm
<b>3XL</b> <small>Only if available</small>	65cm	78cm

Porównaj wymiary ze swoim polo.  
Tolerancja +/- 1-2 cm.

# Hooded Sweatshirt

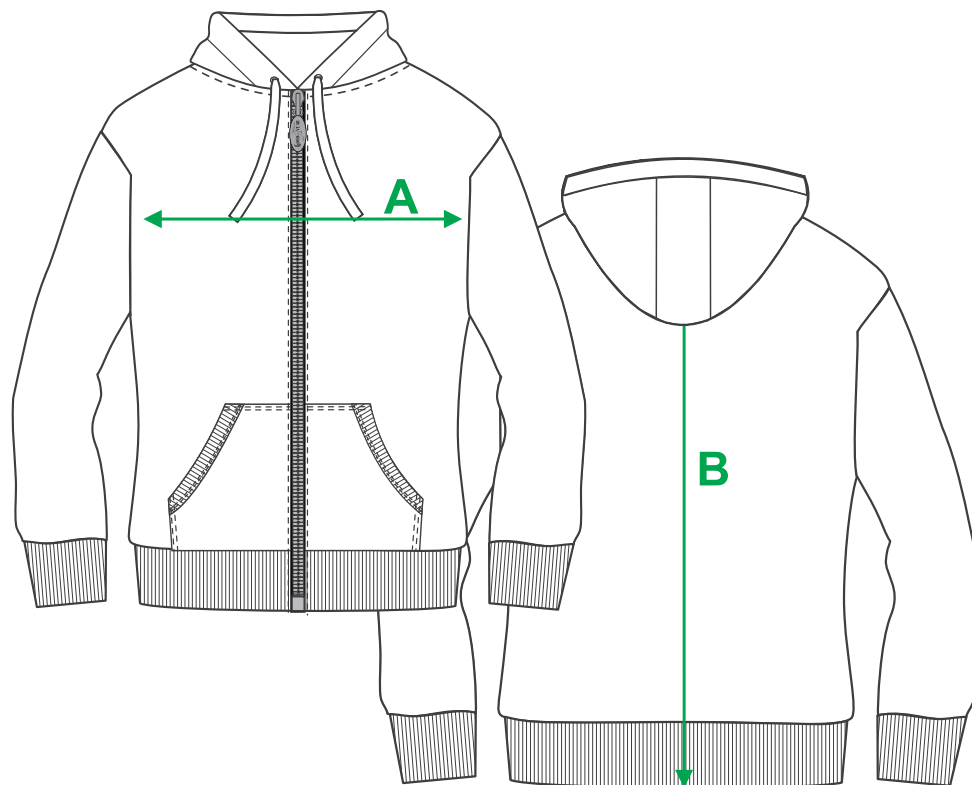


## K na Jcm

Size	A	B
S	53cm	66cm
M	55cm	68cm
L	57cm	70cm
XL	60cm	72cm
XXL	63cm	74cm
<b>3XL</b> <small>Only if available</small>	66cm	76cm

Porównaj wymiary ze swoją bluzą.  
Tolerancja +/- 1-2 cm.

## Slim Fit Hooded Zipper Sweatshirt

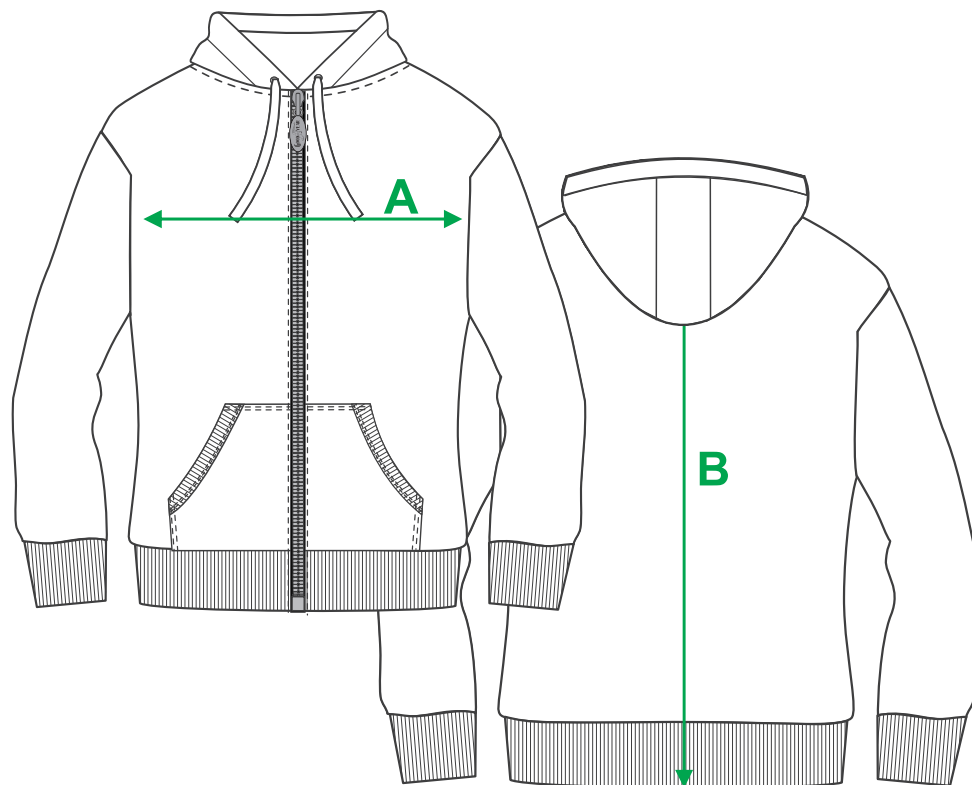


## K na Jcm

Size	A	B
S	53cm	68cm
M	55cm	70cm
L	57cm	72cm
XL	60cm	74cm
XXL	63cm	76cm
<b>3XL</b> Only if available	66cm	78cm

Porównaj wymiary ze swoją bluzą.  
Tolerancja +/- 1-2 cm.

## Regular Fit Hooded Zipper Sweatshirt

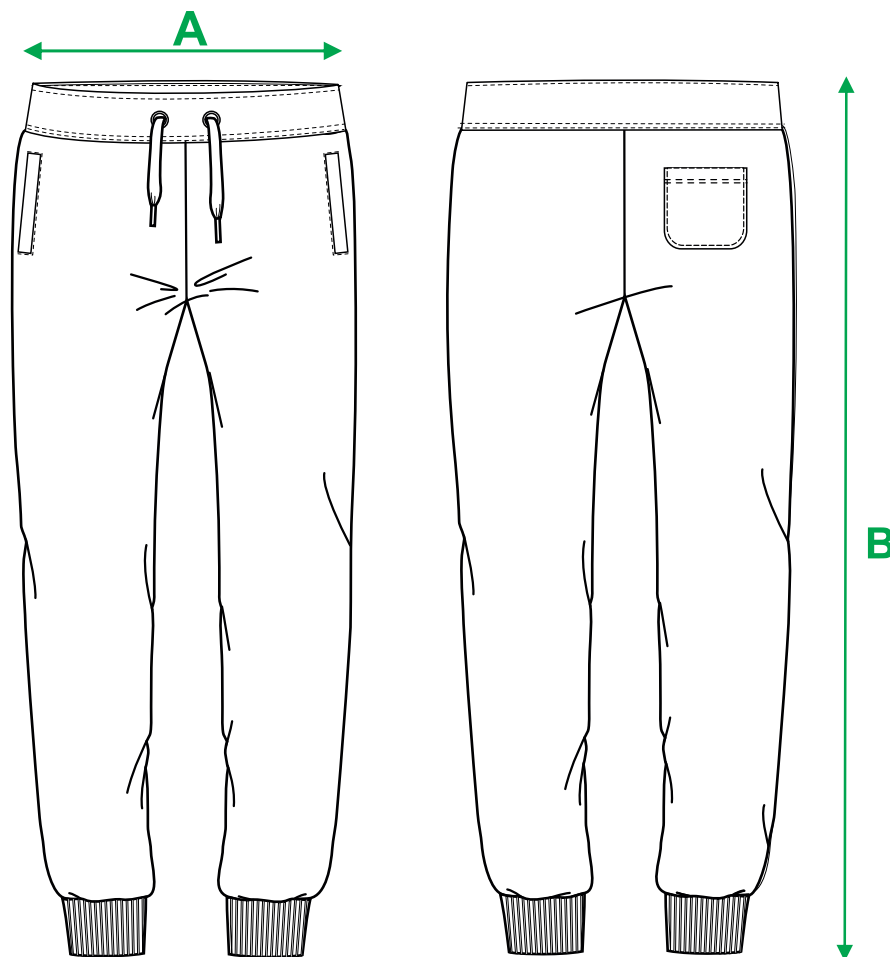


## K na Jcm

Size	A	B
S	56cm	68cm
M	58cm	70cm
L	60cm	72cm
XL	63cm	74cm
XXL	66cm	76cm
<b>3XL</b> Only if available	69cm	78cm

Porównaj wymiary ze swoją bluzą.  
Tolerancja +/- 1-2 cm.

## Jogging Pants Slim Fit



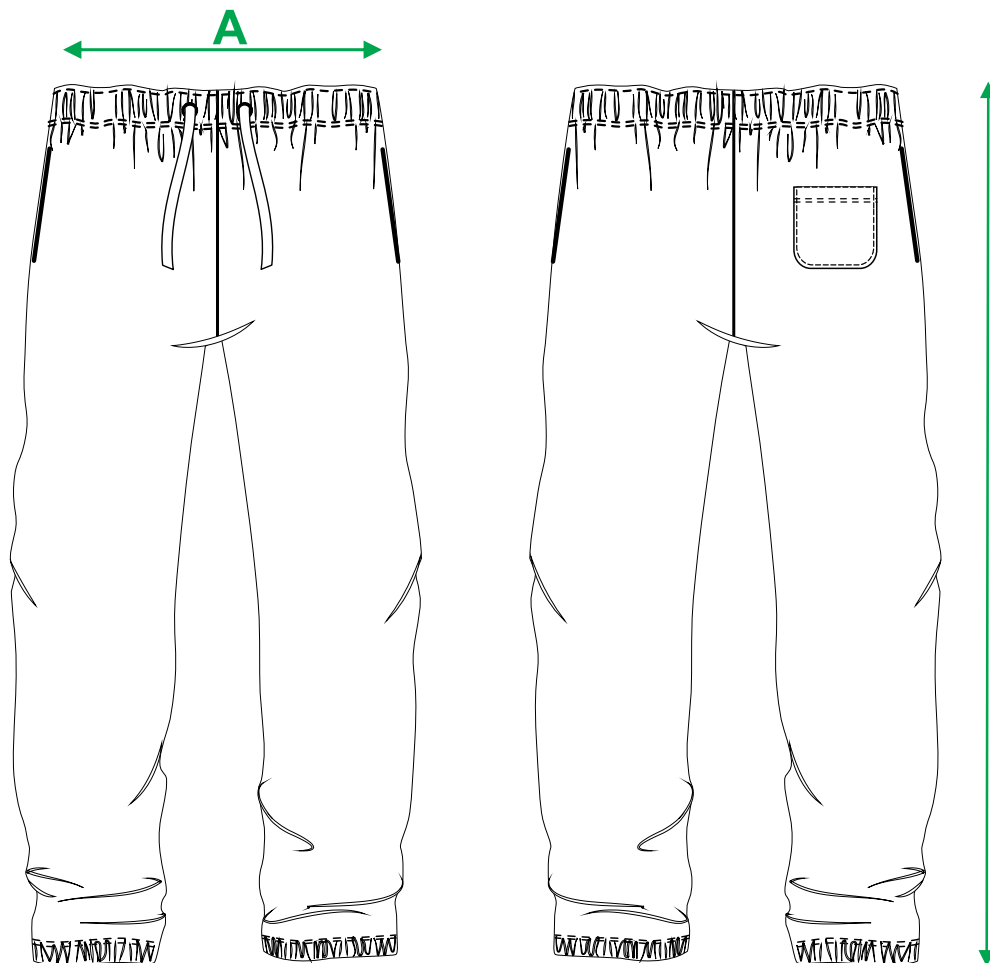
## K na Jcm

Size	A	B
S	50cm	106cm
M	52cm	108cm
L	54cm	110cm
XL	57cm	112cm
XXL	60cm	114cm
<b>3XL</b> <small>Only if available</small>	63cm	116cm

Porównaj wymiary ze swoimi spodniami.  
Tolerancja +/- 1-2 cm.



# Jogging Pants Regular Fit

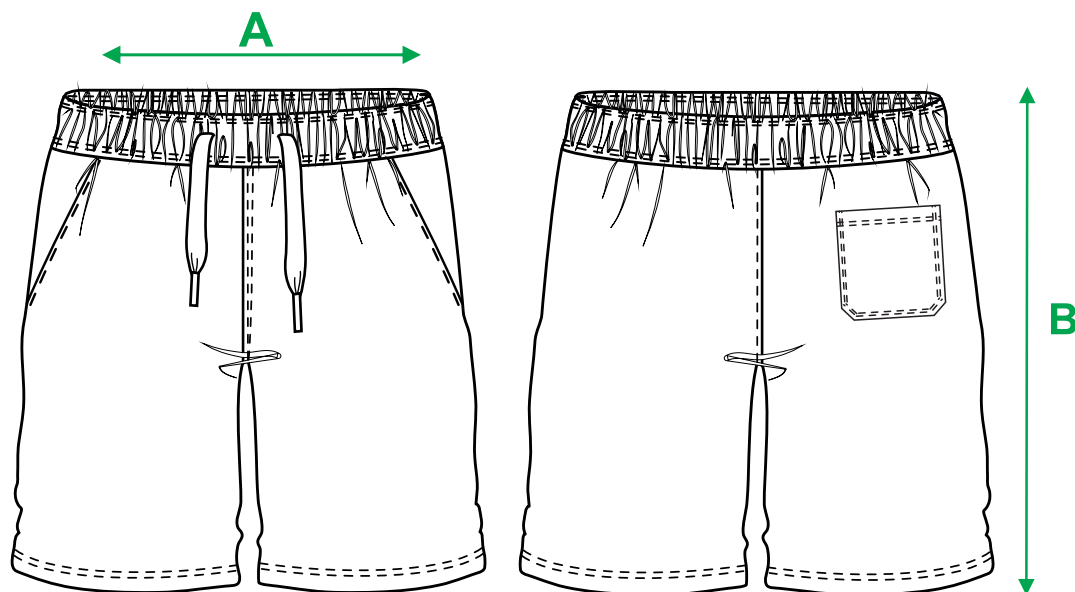


## K na Jcm

Size	A	B
S	52cm	106cm
M	55cm	108cm
L	58cm	110cm
XL	61cm	112cm
XXL	64cm	114cm
<b>3XL</b> Only if available	67cm	116cm

Porównaj wymiary ze swoimi spodniami.  
Tolerancja +/- 1-2 cm.

# Shorts

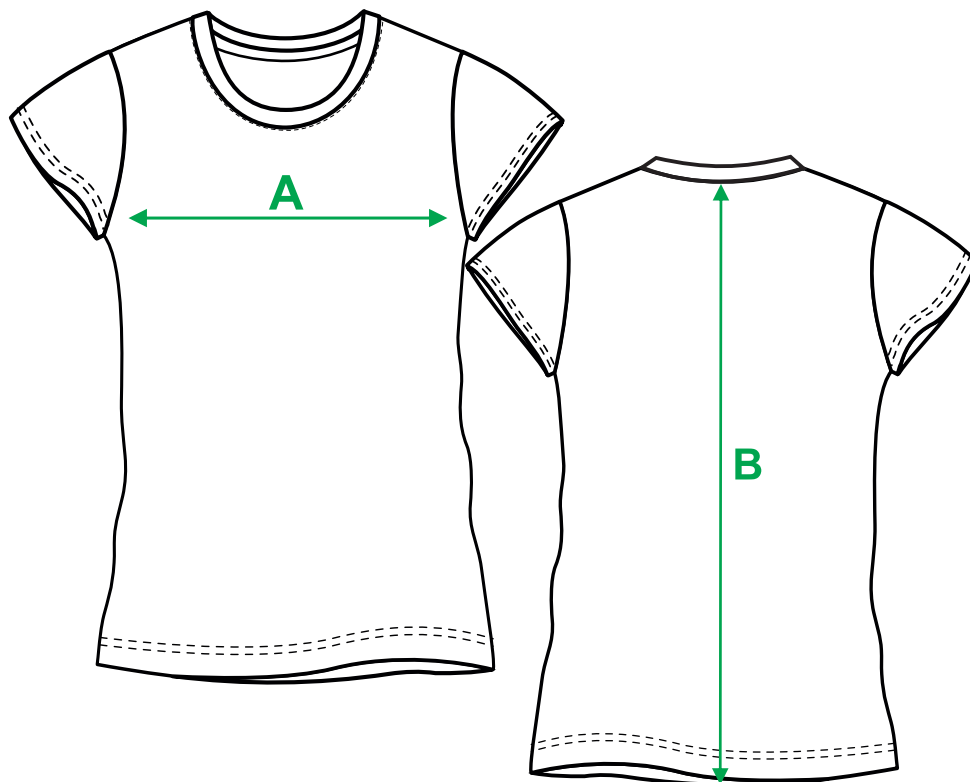


## K na Jm

Size	A	B
S	52cm	49cm
M	55cm	51cm
L	58cm	53cm
XL	61cm	55cm
XXL	64cm	57cm
<b>3XL</b> Only if available	67cm	59cm

Porównaj wymiary ze swoimi szortami.  
Tolerancja +/- 1-2 cm.

# Ladies T-Shirt

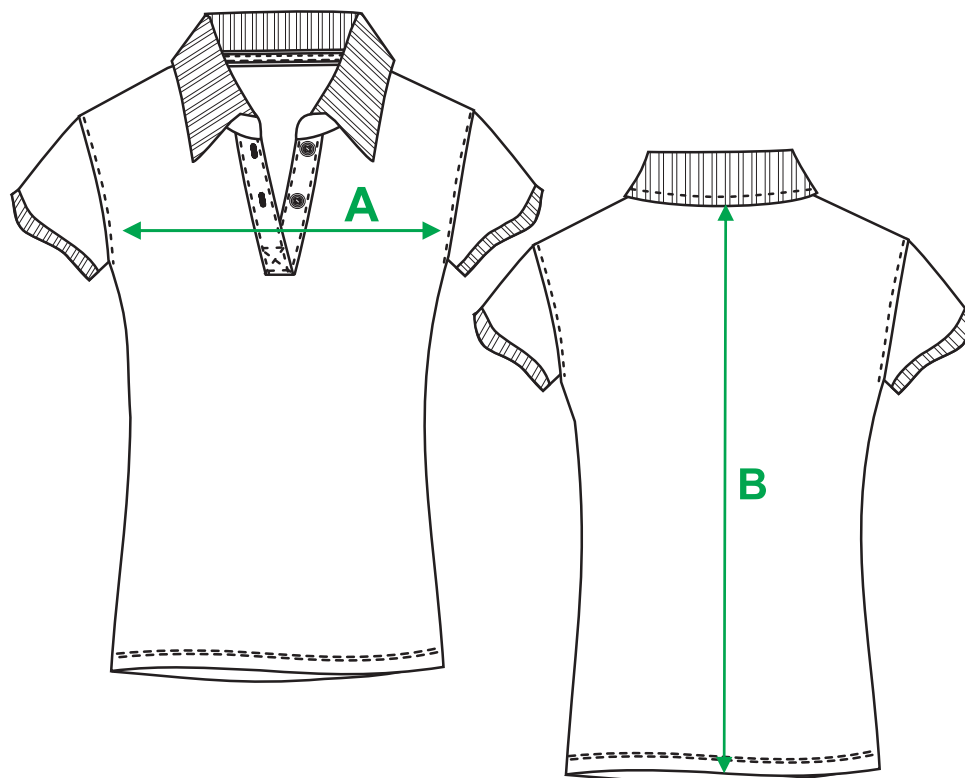


## K na Jcm

Size	A	B
XS	38cm	59cm
S	41cm	61cm
M	44cm	63cm
L	47cm	65cm
XL	50cm	67cm
<b>XXL</b> <small>Only if available</small>	53cm	69cm

Porównaj wymiary ze swoim t-shirtem.  
Tolerancja +/- 1-2 cm.

# Ladies Polo Shirt

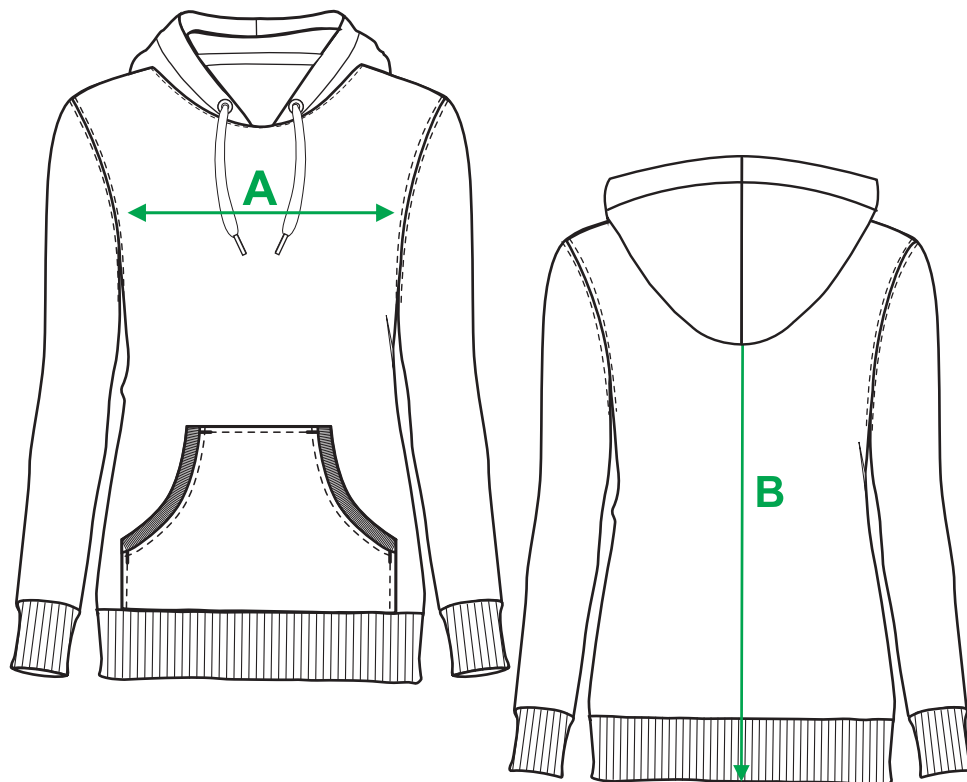


## K na Jcm

Size	A	B
<b>XS</b>	38cm	57cm
<b>S</b>	41cm	59cm
<b>M</b>	44cm	61cm
<b>L</b>	47cm	63cm
<b>XL</b>	50cm	65cm
<b>XXL</b> <small>Only if available</small>	53cm	67cm

Porównaj wymiary ze swoim polo.  
Tolerancja +/- 1-2 cm.

# Ladies Hooded Sweatshirt

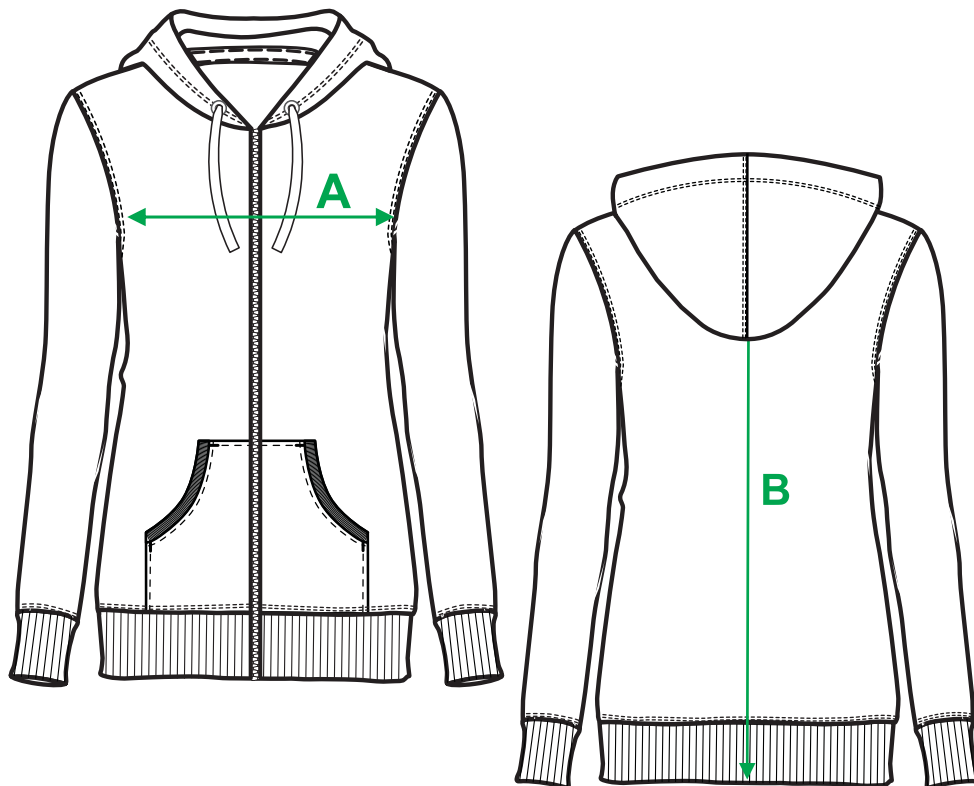


## K na Jcm

Size	A	B
XS	46cm	59cm
S	49cm	61cm
M	52cm	63cm
L	55cm	65cm
XL	59cm	68cm
<b>XXL</b> Only if available	63cm	71cm

Porównaj wymiary ze swoją bluzą.  
Tolerancja +/- 1-2 cm.

# Ladies Hooded Zipper Sweatshirt

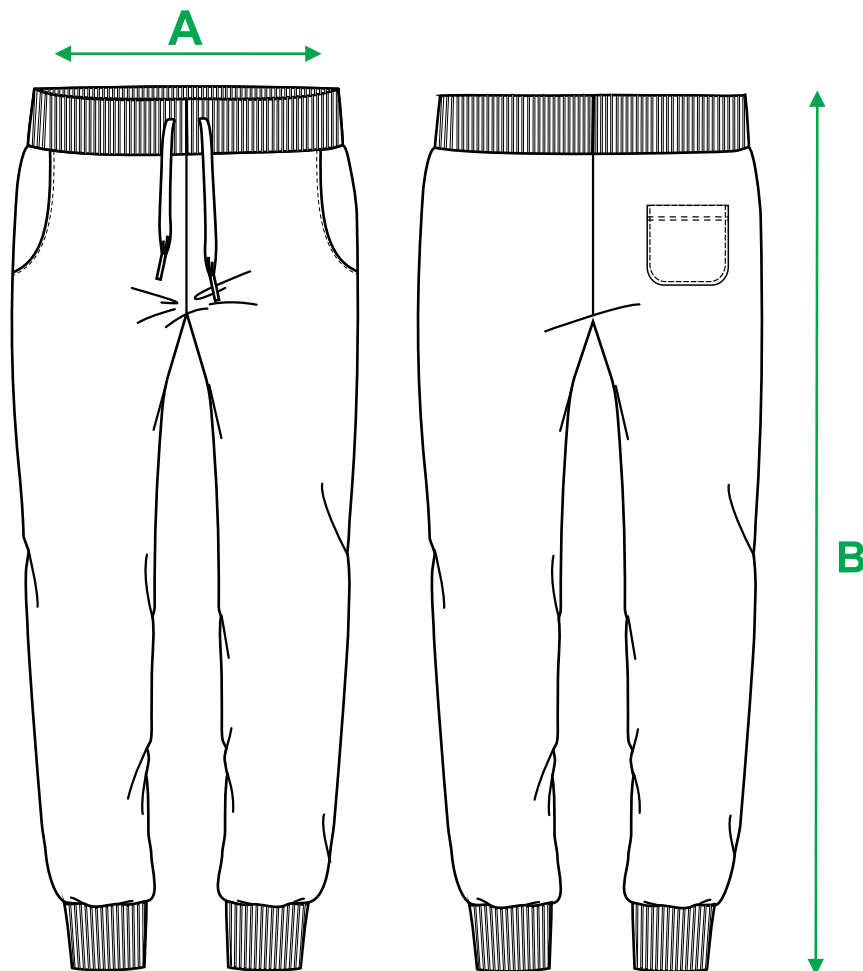


## K na Jcm

Size	A	B
XS	46cm	59cm
S	49cm	61cm
M	52cm	63cm
L	55cm	65cm
XL	59cm	68cm
<b>XXL</b> Only if available	63cm	71cm

Porównaj wymiary ze swoją bluzą.  
Tolerancja +/- 1-2 cm.

# Ladies Jogging Pants

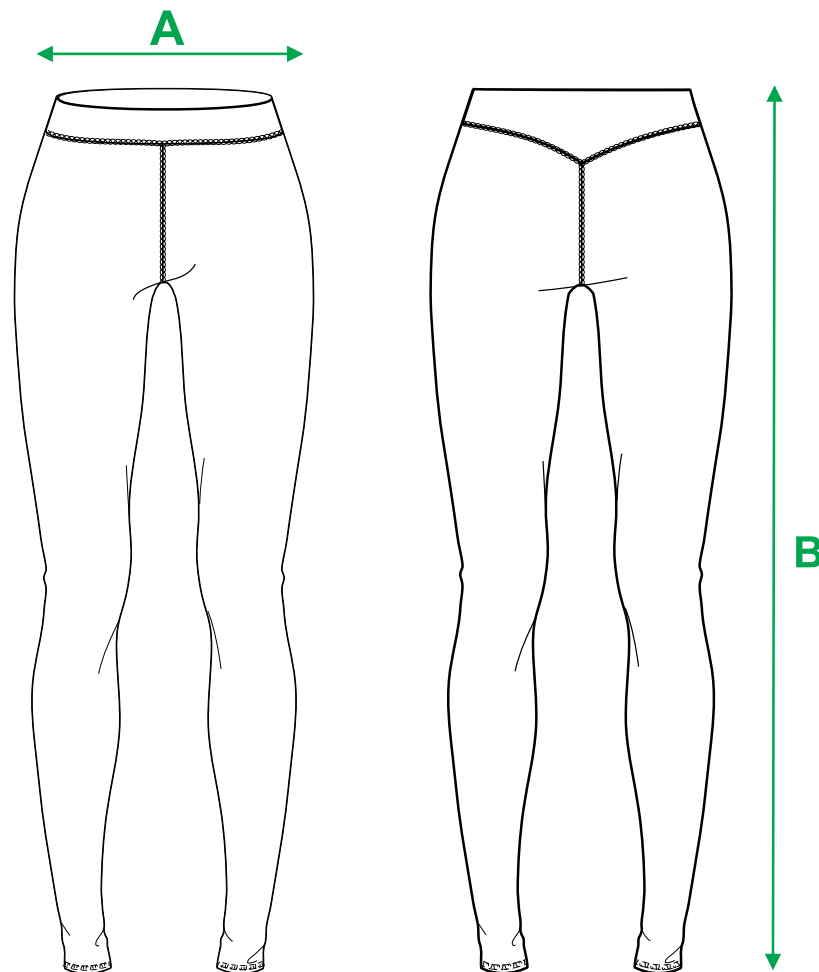


## K na Jcm

Size	A	B
<b>XS</b>	52cm	98cm
<b>S</b>	55cm	101cm
<b>M</b>	58cm	103cm
<b>L</b>	61cm	105cm
<b>XL</b>	65cm	106cm
<b>XXL</b> Only if available	69cm	108cm

Porównaj wymiary ze swoimi spodniami.  
Tolerancja +/- 1-2 cm.

# Ladies Legging



## K na Jcm

Size	A	B
XS	31cm	89cm
S	32,5cm	91cm
M	34cm	93cm
L	35,5cm	95cm
XL	37cm	97cm
<b>XXL</b> Only if available	39cm	99cm

Porównaj wymiary ze swoimi legginsami.  
Tolerancja +/- 1-2 cm.